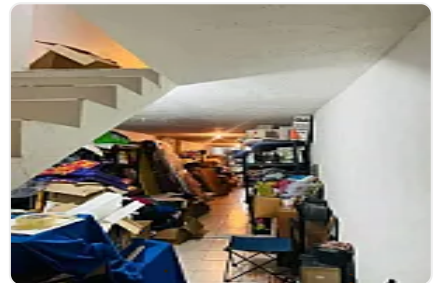
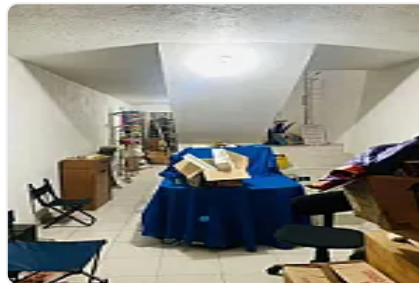




## Bodega en Renta en San Simón Benito Juárez MC22

Renta: MXN \$  
**90,000.00**

Calzada San Simon, San Simón Ticumac, Benito Juárez, Ciudad de México • ID 1776



### Descripción

ASESORA ITZEL CRESPO MC22

Bodega en renta con ubicación estratégica, a una calle de Calzada de Tlalpan, entre estación del metro Nativitas y Portales, rodeado de comercio ya que enfrente se encuentra un mercado y restaurantes a los alrededores

#### CARACTERÍSTICAS:

- 600 m2
- Distribuidos en planta baja y un piso
- Altura de 5 metros en su punto más alto
- 1 medio baño
- Sin estacionamiento (hay estacionamiento público en la misma calle o espacio libre a una calle)
- Sin entrada de vehículos a la bodega (tráiler, torton, camión, etc)
- Aislado de ruido

#### REQUISITOS

- 1 mes de depósito en garantía + 1 mes de renta
- Identificación oficial

-Comprobantes de ingresos de los últimos 3 meses  
-Póliza jurídica con fiador en la Ciudad de México

### Características

Sin características registradas

### Detalles

Recámaras: —  
Baños: —  
Estacionamientos: —  
Construcción: 600 m<sup>2</sup>  
Terreno: 600 m<sup>2</sup>  
Código: N/A  
Comisión: No

### Contacto

Agente: —  
Email: —  
Teléfono: +525633358973