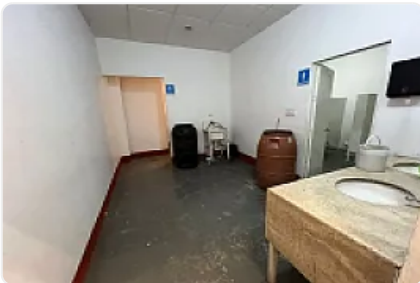
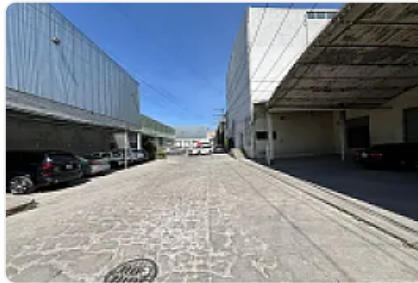




Renta de Bodega Comercial en Industrial Tlatilco, Naucalpan CT744

Renta: MXN \$
318,000.00

SN, San Luís Tlatilco, Naucalpan de Juárez, Estado de México • ID 1839



Descripción

Renta de Bodega Comercial en Industrial Tlatilco, Naucalpan
ASESOR SAMUEL ATRI CT744

Renta de bodega comercial en naucalpan de juarez, cuenta con l
as siguientes características:

- Parque industrial
- Bodega de 2 mil m²
- Cuenta con oficinas
- Seguridad las 24 horas
- Rampa para camiones
- 3 baños en bodega
- 1 baño en oficinas

Precio por m2 \$159.00

Precio de renta: \$318,000.00

Características

Sin características registradas

Detalles

Recámaras: —
Baños: —
Estacionamientos: —
Construcción: 2,000 m²
Terreno: 2,999 m²
Código: N/A
Comisión: Sí

Contacto

Agente: —
Email: —
Teléfono: +525633358973

