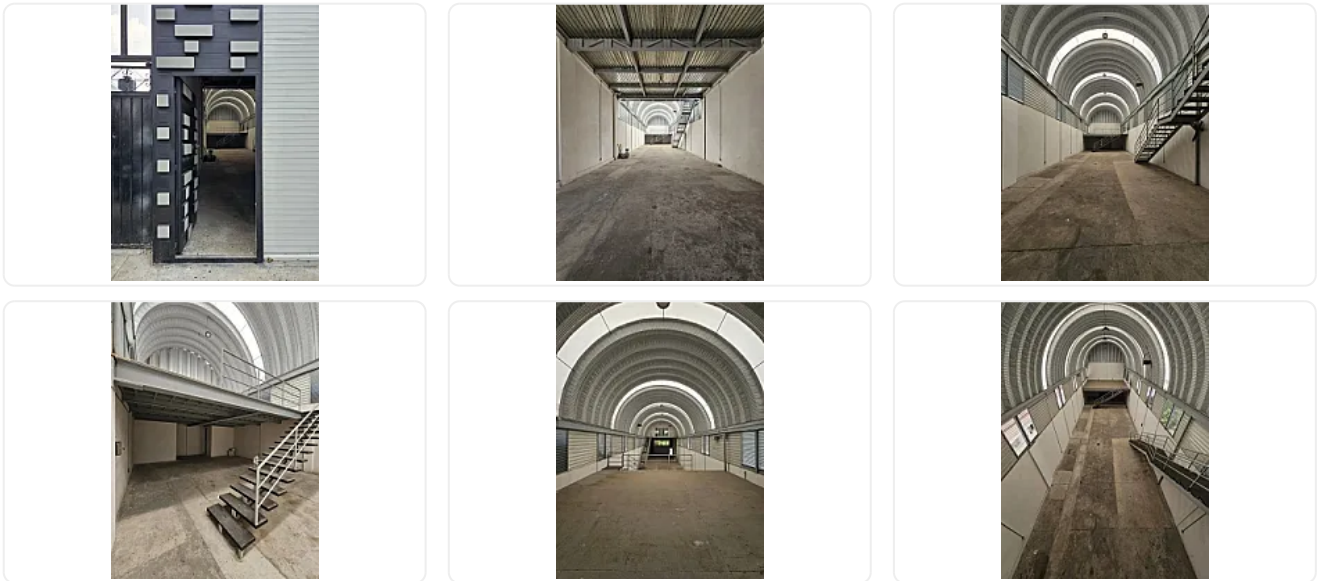




## Renta de Nave Industrial, en Iztapalapa, Plutarco Elías Calles LC544

Renta: MXN \$  
**105,000.00**

Av. Pdte. Plutarco Elías Calles, Banjidal, Iztapalapa, Ciudad de México • ID 2073



### Descripción

ASESOR LORENA CASTILLO LC544

Ubicada en Av. Plutarco Elías Calles , entre Repúblicas y Pirineos, en la estratégica Colonia Banjidal

- Nave industrial totalmente nueva de 275 m<sup>2</sup> de terreno
- 415 m<sup>2</sup> de construcción
- 75 m<sup>2</sup> de oficinas completamente equipadas
- 2 medios baños.
- 65 m<sup>2</sup> de tapanco de carga, ideal para optimizar el almacenamiento.
- 2 baños completos adicionales para comodidad del personal.
- Escaleras eléctricas
- 275 m<sup>2</sup> libres en planta baja
- Altura libre de 5 metros
- Frente: 7.80 metros
- Fondo: 35.30 metros
- Portón enrollable eléctrico para acceso ágil y seguro.
- Luz trifásica
- Cisterna de 8,000 litros

- Bomba con tinaco de 1,200 litros, garantizando suministro constante de agua.
- Uso de suelo comercial amplísimo, con más de 65 posibles aplicaciones comerciales e industriales.
- Ubicación inmejorable, conexiones rápidas con vías principales, transporte y servicios alrededor.
- Renta: 105,000 MXN sin deducible fiscal.

### Características

Sin características registradas

### Detalles

Recámaras: —  
Baños: —  
Estacionamientos: 10  
Construcción: 209 m<sup>2</sup>  
Terreno: 209 m<sup>2</sup>  
Código: N/A  
Comisión: No

### Contacto



#### Kasba Inmobiliaria

Email: [kasbainmobiliaria@gmail.com](mailto:kasbainmobiliaria@gmail.com)  
Teléfono: —