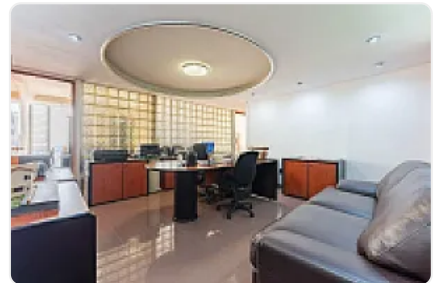
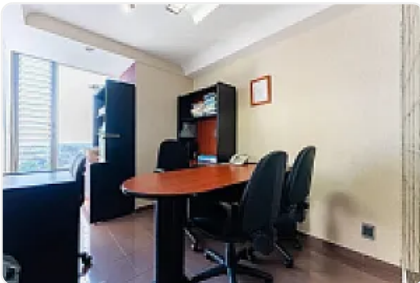




## Oficina en Renta en Colonia del Valle Centro Benito Juarez ZE104

Renta: MXN \$  
**34,000.00**

Avenida Eugenia, Del Valle Centro, Benito Juárez, Ciudad de México • ID 2126



### Descripción

ASESORA ZULEYKA ELIZALDE ZE104

Oficina en Renta - Disponible Amueblada o Sin Muebles

Ubicada a unos pasos del WTC, en una de las zonas corporativas más cotizadas de la Ciudad de México, rodeada de restaurantes, bancos y servicios, ideal para empresas que buscan ubicación estratégica y alta conectividad.

#### Ubicación y Conectividad

- A 2 cuabras de Av. Insurgentes
- A 5 minutos de la estación de Metrobús Nápoles
- Conectividad inmejorable para colaboradores y clientes

#### Características Generales

- Superficie: 100 m<sup>2</sup>
- Espacios bien distribuidos, ideales para despachos, agencias creativas, firmas corporativas o equipos en crecimiento
- Seguridad 24/7
- Elevadores de lujo

- Acceso a oficinas 24/7
- Recepción en planta baja
- Salón de usos múltiples
- Planta de luz para áreas comunes y elevadores
- Acabados de lujo

#### Modalidad de Renta

- Disponible sin muebles
- Opción completamente amueblada (precio distinto)

#### Costos

- Renta: \$34,000 MXN
- Mantenimiento: \$3,100 MXN (adicional a la renta)

#### REQUISITOS

- 1 mes de renta adelantada
- 1 mes de depósito en garantía
- Póliza de arrendamiento

#### Arrendatario:

- INE vigente
- Comprobante de domicilio
- Estados de cuenta bancarios
- Comprobantes de ingresos (mínimo relación 3 a 1)

#### En caso de persona moral:

- Acta constitutiva
- Poderes notariales
- RFC y constancia de situación fiscal

#### Fiador con bien raíz (CDMX o Estado de México):

- INE vigente
- Escrituras (libre de gravamen)
- Boleta predial
- Recibo de agua
- Comprobante de domicilio

#### Observaciones

- Uso exclusivo de oficinas
- Servicios y mantenimiento a cargo del arrendatario

### **Características**

Accesibilidad para personas con discapacidad

Elevador

Seguridad 24 horas

### Detalles

Recámaras: —

Baños: 1

Estacionamientos: 1

Construcción: 100 m<sup>2</sup>

Terreno: 100 m<sup>2</sup>

Código: N/A

Comisión: No

### Contacto

Agente: Kasba Inmobiliaria

Email: kasbainmobiliaria@gmail.com

Teléfono: —