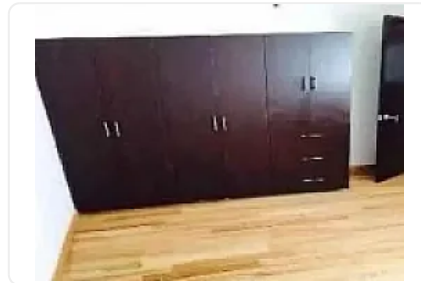
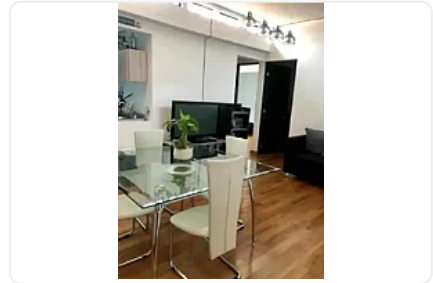
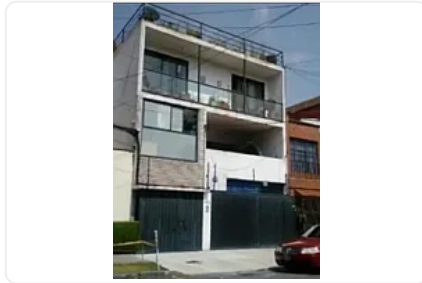




Venta de Edificio en Vertiz Narvarte, Benito Juárez OS25

**Venta: MXN \$
22,000,000.00**

JPL201, Vertiz Narvarte, Benito Juárez, Ciudad de México • ID 2183



Descripción

ASESOR OMAR SANCHEZ OS25

Edificio en venta - Calle Petén, Vértiz Narvarte, CDMX

Oportunidad única de inversión en una de las mejores zonas de Benito Juárez.

Ubicación estratégica

En el corazón de Vértiz Narvarte.

Cercano a vías principales, transporte público, escuelas, comercios y servicios. Zona altamente demandada.

Ideal para inversionistas o familias

Propiedad reestructurada y renovada completamente

Instalaciones eléctricas e hidráulicas nuevas

Cisterna de 80,000 litros

Todo en regla y funcionando como nuevo

Distribución del edificio

3 departamentos de 70 m²

Sala, comedor, cocina integral, 2 recámaras, 1 baño

1 departamento de 100 m²

4 recámaras, 2 baños, área de lavado, balcón

1 departamento de 200 m² en 2 niveles

Entrada independiente, 3 recámaras, 1 estudio, 2.5 baños, terraza, estacionamiento

2 suites adicionales en la parte trasera

Roof garden

Detalles clave

Superficie total: 660 m²

Construcción: 600 m²

8 baños en total

3 lugares de estacionamiento

Excelentes acabados

Propiedad rentada y operando con éxito

Ingreso inmediato desde el primer día

Precio: \$22,000,000 MXN

Visitas bajo cita

Se puede mostrar un departamento desocupado y, con interés real, agendar visitas al resto con los inquilinos.

Características

Estacionamiento techado

Fogatero

Detalles

Recámaras: —

Baños: —

Estacionamientos: —

Construcción: 600 m²

Terreno: 660 m²

Código: N/A

Comisión: No

Contacto



—

Email: —

Teléfono: +525633358973