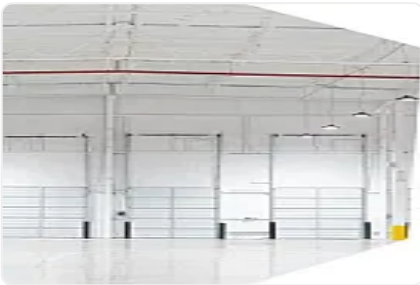




## Bodega Industrial en Renta San Lorenzo Iztapalapa LE733

Renta: MXN \$  
**860,500.00**

San Lorenzo, San Lorenzo, Iztapalapa, Ciudad de México • ID 2262



### Descripción

ASESORA LIZ ESCAMILLA LE733

"BODEGA INDUSTRIAL EN RENTA | AV. SAN LORENZO, IZTAPALAPA, CDMX

Precio de renta:

\$860,500 MXN mensuales

Mantenimiento: \$82,524 MXN

Disponibilidad: Inmediata

Ubicación

Avenida San Lorenzo

San Juan Iztapalapa, CDMX

Zona industrial consolidada

Excelente conectividad a corredores de distribución urbana

Superficies

Terreno total: 6,610 m<sup>2</sup>

Construcción total: 1,794 m<sup>2</sup>

Área operativa: 1,685 m<sup>2</sup>

Oficinas: 109 m<sup>2</sup>

Patio de maniobras: 4,707 m<sup>2</sup>

Altura libre: 4.20 m

Infraestructura Industrial

Hasta 3 andenes para tráiler de 53 pies

Niveladores mecánicos de 30,000 lbs

Puertas de andén con bumpers

Amplio patio de maniobras

Circulación perimetral para vehículos pesados

Acceso y operación con tráiler

Capacidad Eléctrica y Sustentabilidad

Instalación eléctrica completamente nueva

Subestación, cableado y controles

Capacidad eléctrica instalada: 500 KVA

Iluminación natural certificada LEED

Luminarias LED High Bay

Nivel de iluminación: 300 Lux/m<sup>2</sup>

Certificación LEED

Oficinas y Servicios

Oficinas administrativas integradas

37 cajones de estacionamiento

Operación inmediata

Ideal para

Centros de distribución

Logística urbana y last mile

E-commerce

Almacenamiento ligero

Empresas con enfoque sustentable

REQUISITOS (PERSONA MORAL)

1 mes de renta

1 mes de depósito

Acta constitutiva y poderes notariales

Identificación del representante legal

RFC de la empresa

Comprobantes de ingresos / estados financieros

Aval con bien inmueble en CDMX y/o obligado solidario

Póliza jurídica

Contrato mínimo (a definir)

Agenda tu visita y asegura una operación logística de alto nivel en una de las zonas industriales más estratégicas de la CDMX.

### Características

Portero

Seguridad 24 horas

### Detalles

Recámaras: —

Baños: —

Estacionamientos: 37

Construcción: 1,794 m<sup>2</sup>

Terreno: 6,610 m<sup>2</sup>

Código: N/A

Comisión: No

### Contacto

Agente: Kasba Inmobiliaria

Email: kasbainmobiliaria@gmail.com

Teléfono: —