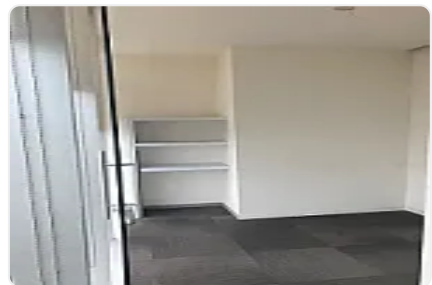
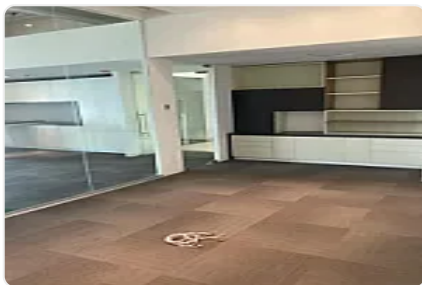




Renta de Oficinas en Torre Porsche Santa Fe CT791

Renta: MXN \$
53,000.00

Torre Porsche, Santa Fe, Álvaro Obregón, Ciudad de México • ID 2267



Descripción

ASESOR: SAMUEL ATRI CT791

ESTA UBICADA EN EL PISO 22

CUENTA CON:

130 metros

5 privados

Sala de juntas

Cocina

Baño en oficina

5 lugares de estacionamiento

Tiene bodega 12 metros en estacionamiento

Aire acondicionado

Baños en cada medio piso H y M

Vista panorámica preciosa

Súper ubicada

Características

Aire acondicionado

Bodega

Cocina

Detalles

Recámaras: —

Baños: —

Estacionamientos: 5

Construcción: 130 m²

Terreno: 130 m²

Código: N/A

Comisión: Sí

Contacto

Agente: Kasba Inmobiliaria

Email: kasbainmobiliaria@gmail.com

Teléfono: —