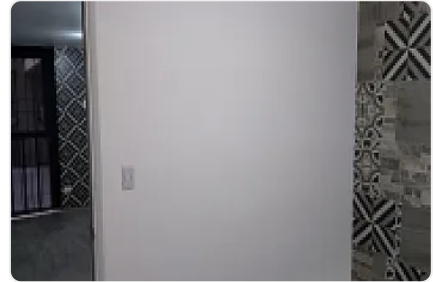
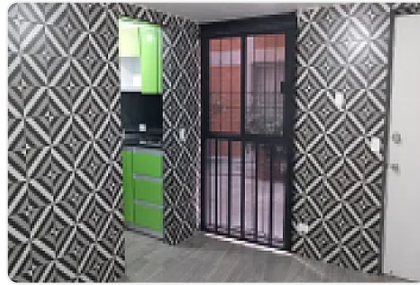




Departamento en Venta-La Merced, Centro, Cuauhtémoc, Ciudad de México, CDMX.

Venta: MXN \$ 2,635,500.00

Jesús María, Centro (Área 9), Ciudad de México, Ciudad de México • ID 2287



Descripción

Departamento en venta en Jesús María, Ciudad de México D.F. Se ofrece departamento moderno y funcional, construido en 2020, con una superficie de 45 metros cuadrados. Ubicado en la colonia Jesús María, en una zona con excelente acceso a transporte, servicios y comercios. Este inmueble es ideal para personas que buscan un espacio cómodo y bien distribuido en la capital. El departamento cuenta con 2 habitaciones con buena ventilación e iluminación natural, perfectas para descansar o montar un espacio de trabajo en casa. Dispone de 1 baño completo con acabados contemporáneos y detalles prácticos. La sala-comedor presenta un ambiente acogedor y versátil, ideal para recibir visitas o disfrutar en familia. Cabe destacar que no incluye espacios de estacionamiento, lo que lo hace ideal para personas que utilizan transporte público o bicicleta. Entre las amenidades del edificio se destacan la permisividad para mascotas, facilitando que los inquilinos puedan convivir con sus animales de compañía, así como la cercanía a hospitales, lo cual brinda seguridad y comodidad en caso de emergencias médicas. La ubicación es estratégica, muy próxima a vías principales, medios de transporte y con fácil acceso a centros comerciales, parques y servicios esenciales que completan un estilo de vida urbano y cómodo. El precio de venta es de \$2,635,500 MXN, representando una excelente oportunidad para quienes buscan un departamento funcional en una zona con alta demanda. No pierdas la oportunidad de conocer esta propiedad en Jesús María 188, Ciudad de México D.F. Contáctanos para más información y agenda tu visita.

Características

Mascotas permitidas

Detalles

Recámaras: 2

Baños: 1

Estacionamientos: 0

Construcción: —

Terreno: 45 m²

Código: N/A

Comisión: 0.00%

Contacto

Agente: —

Email: —

Teléfono: —