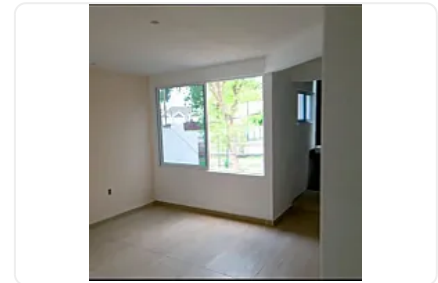
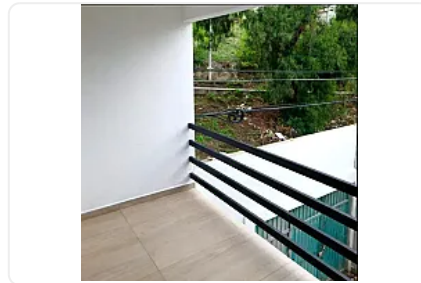
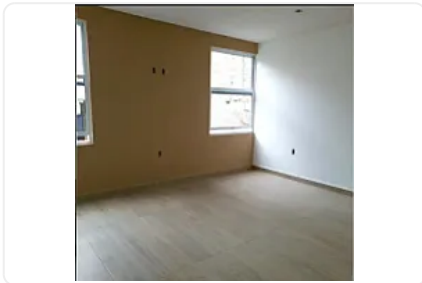
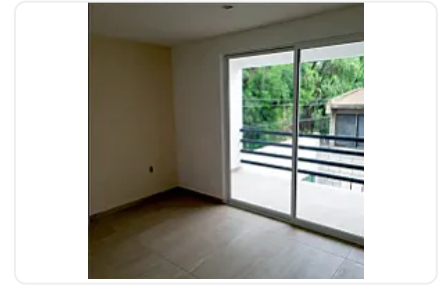
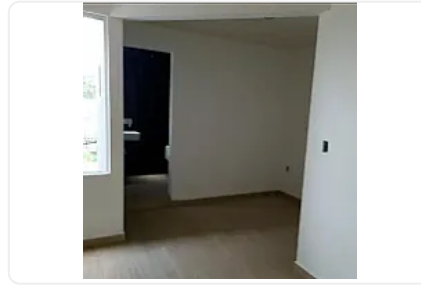
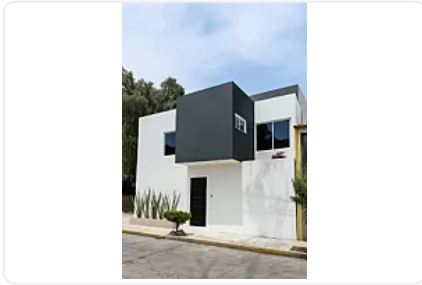




## Venta de Casa Nueva en Ixtapaluca, Tlayehuale SPA196

**Venta: MXN \$  
3,850,000.00**

JPL241, Tlayehuale, Ixtapaluca, Estado de México • ID 244



### Descripción

ASESOR SAUL PICHARDO SPA196

CASA NUEVA EN VENTA IXTAPALUCA

Estilo Moderno Aceptamos Todos los Créditos Lista para Habitar

Una casa nueva con diseño moderno y acabados de lujo en una zona con excelente plusvalía.

#### UBICACIÓN:

Colonia Tlayehuale, Ixtapaluca.

Zona tranquila, segura y con alta proyección de crecimiento.

Conectada cerca de avenidas principales, transporte público, escuelas y comercios.

A menos de 1 hora del centro de la CDMX.

#### DIMENSIONES:

Terreno: 150 m<sup>2</sup>

Construcción: 220 m<sup>2</sup>

#### DISTRIBUCIÓN:

3 Recámaras (principal con clóset y baño, otra con balcón)

3 Baños completos

Cocina equipada con isla y acabados premium

Sala y comedor con plafones decorativos e iluminación LED

Estacionamiento para 2 autos

Área de lavado

#### ACABADOS Y DETALLES:

Lambrines de apariencia madera en puertas, sala y cocina

Muebles de baño modernos

Escalera estilo papelillo

Iluminación indirecta y plafones decorativos

Distribución inteligente y materiales de alta calidad

#### FINANCIAMIENTO: Aceptamos todos los créditos

Infonavit

Fovissste

Crédito Bancario

Contado

Créditos conjuntos (unificación de créditos con pareja o familiares)

#### VENTAJAS DE INVERSIÓN:

Alta plusvalía por zona en desarrollo

Diseño contemporáneo listo para habitar

Zona segura y bien conectada

Proyecto de Arquitectos con 20 años de experiencia

#### CONTACTO:

Agenda una visita sin compromiso para conocer esta oportunidad

Vívela, siéntela... hazla tuya!

### Características

Cocina equipada

### Detalles

Recámaras: 3

Baños: 3

Estacionamientos: —

Construcción: 220 m<sup>2</sup>

Terreno: 150 m<sup>2</sup>

Código: N/A

Comisión: No

### Contacto



—

Email: —

Teléfono: +525633358973