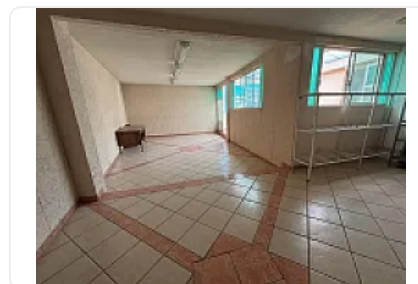




Edificio en Renta en Santa Isabel Tola, Gustavo A. Madero AJY56

Renta: MXN \$
55,000.00

Santa Isabel Tola, Santa Isabel Tola, Gustavo A. Madero, Ciudad de México • ID
2902



Descripción

ASESOR MESA DE AYUDA AJY56

Edificio Corporativo en Renta - Santa Isabel Tola, Gustavo A. Madero

Dirección: Santa Isabel Tola, Gustavo A. Madero, CDMX

PRECIO DE RENTA: \$55,000 MXN mensuales

CARACTERÍSTICAS PRINCIPALES:

Superficie de terreno: 120 m² (12 m de frente × 10 m de fondo)

Construcción: 420 m² distribuidos en 4 niveles

5 estacionamientos techados en sótano (2 accesos)

8 oficinas distribuidas en 2 niveles

4 baños completos (hombres y mujeres en cada nivel)

Año de construcción: 2008

Incluye mobiliario

DISTRIBUCIÓN POR NIVELES:

Sótano:

Estacionamiento para 5 autos con 2 accesos

Cámaras de seguridad

Planta Baja y Primer Nivel:

Recepción con área de vigilancia

8 oficinas divisibles en tablaroca

4 baños completos

Área de juntas

Nivel Superior:

Área de comida y ludoteca

Espacios adaptables a necesidades específicas

INSTALACIONES Y SEGURIDAD:

Protección en ventanas en todos los niveles

Cisterna

Cocina

Cámaras de seguridad

Estacionamiento techado

UBICACIÓN ESTRATÉGICA:

Cercano a:

Metro Indios Verdes

Mexibús y Cablebús

Av. Insurgentes, Ticomán y Acueducto de Guadalupe

Colegio Francés Hidalgo

Excelente conectividad vial y de transporte

IDEAL PARA LOS SIGUIENTES GIROS:

Oficinas corporativas

Call Center

Centro de distribución

Espacios educativos o de capacitación

REQUISITOS PARA RENTA:

Documentación del Arrendatario:

INE

Comprobante de ingresos

2 referencias personales/comerciales

Correo

Garantías (opciones):

Aval con propiedad en CDMX/Edomex:

INE

Comprobante de domicilio

Escrituras libres de gravamen

Obligado solidario como alternativa

Condiciones de contrato:

1 mes de depósito (\$55,000 MXN)

1 mes de renta por adelantado (\$55,000 MXN)

Póliza jurídica anual

Edificio funcional y listo para operar. Ideal para empresas que buscan ubicación estratégica y espacios adaptables.

¡Agenda tu visita para conocer esta oportunidad comercial!

Características

Bodega

Detalles

Recámaras: —

Baños: —

Estacionamientos: 5

Construcción: 400 m²

Terreno: 120 m²

Código: N/A

Comisión: No

Contacto



Kasba Inmobiliaria

Email: kasbainmobiliaria@gmail.com

Teléfono: —