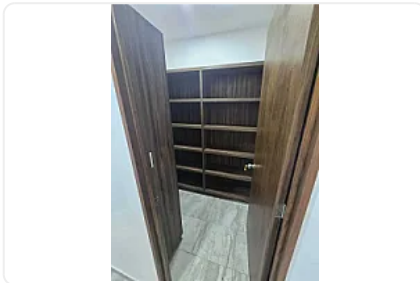
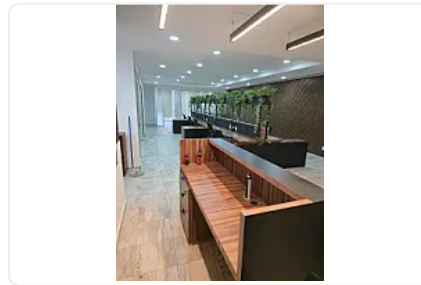
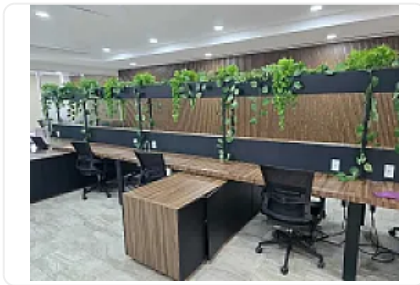




## Oficina Ejecutiva en Renta en Jardines del Pedregal Alvaro Obregon EG105

Renta: MXN \$  
**129,480.00**

S/N, Jardines del Pedregal, Álvaro Obregón, Ciudad de México • ID 3120



### Descripción

ASESOR ERIC BARREIRO EG105

Oficina Ejecutiva en Renta - Corporativo Yama, Jardines del Pedregal

Ubicación privilegiada

Se renta oficina ejecutiva en el exclusivo Corporativo Yama, ubicada en el Piso 12 con una espectacular vista exterior hacia Insurgentes y Londres. Su localización estratégica en Jardines del Pedregal ofrece conectividad inmediata con vías principales y acceso a servicios de primer nivel, lo que garantiza comodidad para colaboradores y clientes.

Características del inmueble

- Superficie: 200 m<sup>2</sup>
- Privados: 5, cada uno con escritorio ejecutivo (uno de ellos con mesa de juntas para 4 personas)
- Sala de juntas: capacidad para 10 personas
- Estaciones de trabajo: 10 con archiveros
- Área de archivo
- Site / servidor
- Cocineta equipada

- Estado: totalmente acondicionada y lista para operar

#### Condiciones de renta

- Renta mensual: \$129,480 MXN

- Mantenimiento: \$15,740 MXN

#### Amenidades del corporativo

El Corporativo Yama ofrece espacios y servicios diseñados para potenciar la productividad y el bienestar:

- Auditorio

- Salón y terraza para eventos

- Área de coworking con cafetería

- Salas de juntas (para 4, 6, 8 y 12 personas)

- Área de capacitación

- Cabinas telefónicas (Phone Booths)

- Restaurante y servicio de cafetería a oficina

#### REQUISITOS:

- Identificación (INE)

- Comprobante de domicilio

- Comprobante de ingresos 3 a 1

- Fiador con propiedad en la Ciudad de México (indispensable)

- Depósito en garantía equivalente a un mes de renta

- 1 Mes de Renta corriente

- Póliza de Jurídica

#### Oportunidad única

Esta oficina ejecutiva es ideal para empresas que buscan un espacio moderno, funcional y con una ubicación estratégica en Jardines del Pedregal. La combinación de acabados de calidad, amenidades corporativas y vistas privilegiadas convierten este inmueble en una opción sobresaliente para proyectar una imagen sólida y profesional. Agenda tu visita hoy mismo y asegura tu oficina en Corporativo Yama.

AGENDA TU CITA HOY MISMO!

#### Características

Accesibilidad para personas con discapacidad

Aire acondicionado

Amueblado

Calefacción

Elevador

Seguridad 12 horas

Seguridad 24 horas

### Detalles

Recámaras: —  
Baños: —  
Estacionamientos: —  
Construcción: 200 m<sup>2</sup>  
Terreno: 200 m<sup>2</sup>  
Código: N/A  
Comisión: No

### Contacto



—

Email: —  
Teléfono: +525633358973