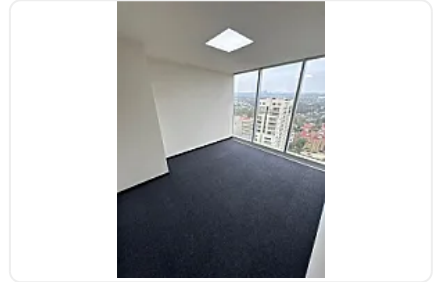
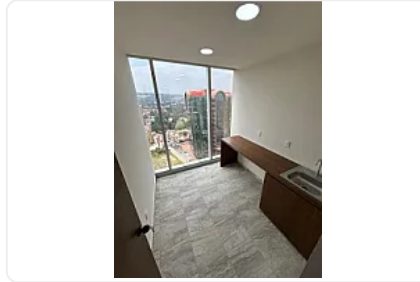
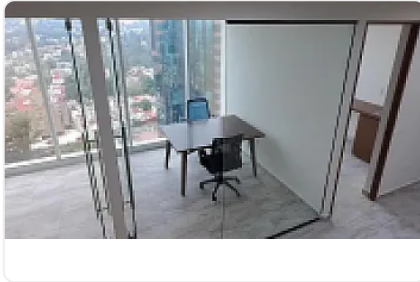
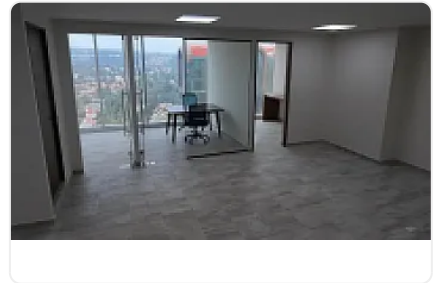
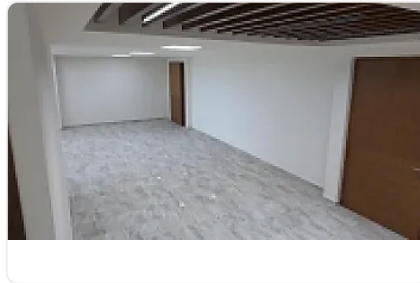
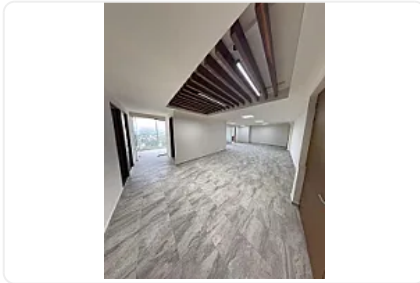




Oficina en Renta en Col Jardines del Pedregal Alvaro Obregon EG104

Renta: MXN \$
75,650.00

S/N, Jardines del Pedregal, Álvaro Obregón, Ciudad de México • ID 3121



Descripción

ASESOR EVA GOMZALEZ EG104

Oficina Acondicionada en Renta - Corporativo Yama, Jardines del Pedregal

Ubicación privilegiada

Se renta oficina en el exclusivo Corporativo Yama, ubicado en el corazón de Jardines del Pedregal, una zona reconocida por su conectividad, prestigio y servicios de primer nivel. Su ubicación estratégica ofrece acceso inmediato a vías principales y cercanía a comercios, restaurantes y servicios esenciales.

Características del inmueble

- Superficie: 151 m² (BOMA)
- Nivel: Piso 14 con vista exterior a Jardines del Pedregal
- Privados: 2 espacios independientes
- Baños: 2
- Sala de juntas: capacidad para 6-8 personas
- Área de trabajo abierta adaptable a diferentes necesidades
- Cocineta cerrada

- Estacionamiento: 2 cajones exclusivos
- Estado: Oficina nueva con excelentes acabados

Condiciones de renta

- Precio de renta mensual: \$75,650 MXN
- Mantenimiento: \$9,060 MXN

Amenidades del corporativo

El Corporativo Yama ofrece espacios y servicios diseñados para potenciar la productividad y el bienestar:

- Auditorio
- Salón de eventos
- Área de coworking moderna
- Salas de juntas (para 4, 6, 8 y 12 personas)
- Área de capacitación
- Cabinas telefónicas (Phone Booth)
- Restaurante

REQUISITOS:

- Identificación (INE)
- Comprobante de domicilio
- Comprobante de ingresos 3 a 1
- Fiador con propiedad en la Ciudad de México (indispensable)
- Depósito en garantía equivalente a un mes de renta
- 1 Mes de Renta corriente
- Póliza de Jurídica

Oportunidad única

Esta oficina es ideal para empresas que buscan un espacio moderno, funcional y con una ubicación estratégica en Jardines del Pedregal. La combinación de acabados de calidad, amenidades corporativas y vistas privilegiadas convierten este inmueble en una opción sobresaliente para proyectar una imagen sólida y profesional.

Agenda tu visita hoy mismo y asegura tu oficina en Corporativo Yama.

Características

Accesibilidad para personas con discapacidad

Aire acondicionado

Calefacción

Elevador

Seguridad 12 horas

Seguridad 24 horas

Detalles

Recámaras: —
Baños: 2
Estacionamientos: 2
Construcción: 151 m²
Terreno: 151 m²
Código: N/A
Comisión: No

Contacto



—

Email: —
Teléfono: +525633358973