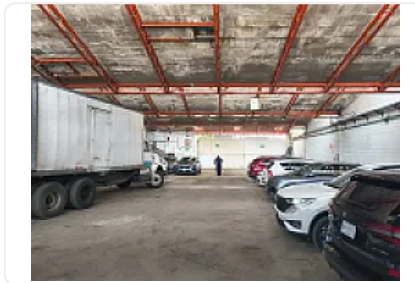




## Renta de Bodega en Altamira, Naucalpan de Juarez CT886

Renta: MXN \$  
**70,500.00**

16 de Septiembre, Altamira, Naucalpan de Juárez, Estado de México • ID 3953



### Descripción

ASESOR: SAMUEL ATRI CT886

Metros 351m<sup>2</sup>

Entrada de Torton

Tráiler

Altura: 3.35m<sup>2</sup>

Baños obreros

Ejecutivos

Comedor/ si no son más de 8 personas.

Excelente ubicación estratégica.

Vías rápidas de comunicación

No inflamables

Precio \$70,500m<sup>2</sup> más iva

### Características

Sin características registradas

### Detalles

Recámaras: —  
Baños: —  
Estacionamientos: —  
Construcción: 351 m<sup>2</sup>  
Terreno: 351 m<sup>2</sup>  
Código: N/A  
Comisión: Sí

### Contacto



—

Email: —  
Teléfono: +525633358973

