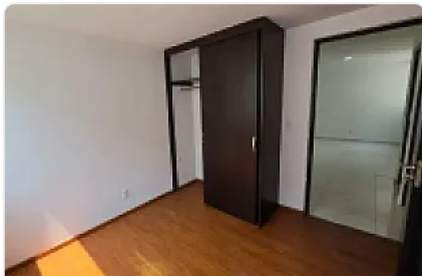
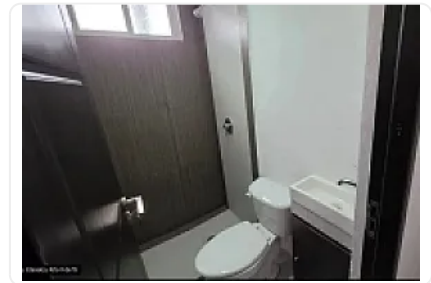
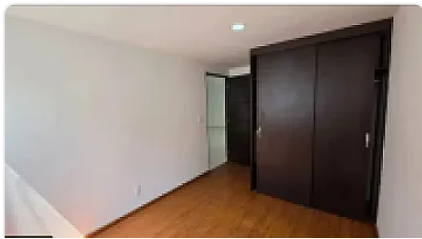




## Departamento en Venta en Agrícola Pantitlan, Iztacalco Cdmx IS40

**Venta: MXN \$  
2,428,000.00**

N/A, Agrícola Pantitlan, Iztacalco, Ciudad de México • ID 4059



### Descripción

AESOR IVONNE SEVILLA IS40

Descripción ¡Tu nuevo hogar con vista exterior y elevador en Agrícola Pantitlán!

Si buscas comodidad, excelente iluminación y un espacio 100% listo para mudarte, este departamento completamente REMODELADO en el 4° piso es perfecto para ti.

Lo que te va a encantar:

60 m<sup>2</sup> con excelente distribución.

2 Recámaras con cálido piso laminado.

2 Baños completos (¡ideal para visitas o familias!).

Edificio con elevador (olvídate de cargar las bolsas del súper por las escaleras).

1 estacionamiento fijo e independiente (sin lidiar con vecinos para mover tu auto).

Vista exterior que le da una iluminación natural increíble.

Ubicación: Av. Norte 162, Col. Agrícola Pantitlán. Con todos los servicios, comercios y vías de transporte a la mano.

Precio de venta: \$2,428,000 MXN

¿Quieres usar tu crédito? Aprovecha tu Infonavit. Te armamos el paquete que ya incluye los gastos notariales por \$2,623,000 MXN.

### Características

Clóset

Cocina integral

Elevador

Seguridad 24 horas

### Detalles

Recámaras: 2

Baños: 2

Estacionamientos: 1

Construcción: 60 m<sup>2</sup>

Terreno: —

Código: N/A

Comisión: No

### Contacto



#### Kasba Inmobiliaria

Email: kasbainmobiliaria@gmail.com

Teléfono: —