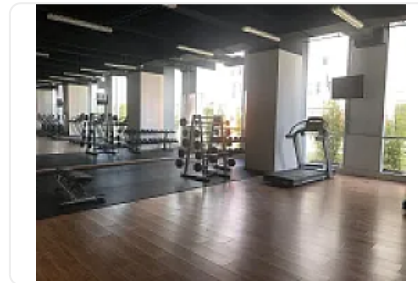
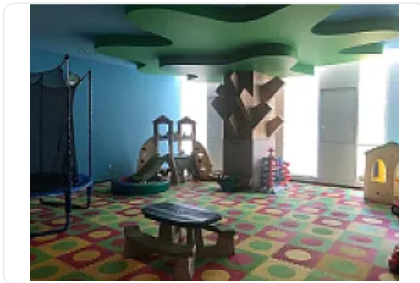
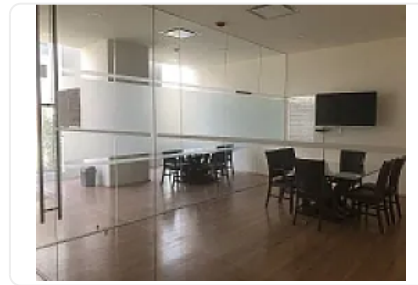
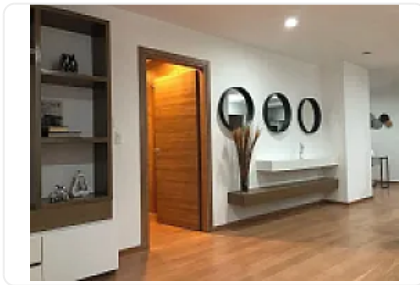




## Departamento en Renta en Lago Zurich Ampliacion Granada, Miguel Hidalgo LE827

Renta: MXN \$  
**60,000.00**

LAGO ZURICH, Ampliación Granada, Miguel Hidalgo, Ciudad de México • ID 4137



### Descripción

ASERORA LIZ ESCAMILLA LE827

"DEPARTAMENTO AMUEBLADO EN RENTA EN GRANADA, MIGUEL HIDALGO

Torre Pizarro - Zona Plaza Carso

Renta mensual: \$60,000 MXN

Mantenimiento incluido

Ubicado en la exclusiva colonia Granada, Miguel Hidalgo, dentro de Torre Pizarro, a unos pasos de Plaza Carso, Museo Soumaya, Antara Fashion Hall y las principales corporativas de Polanco.

#### Características Generales

120 m<sup>2</sup> de construcción

Piso 16

Año de construcción: 2016

2 recámaras

3 baños completos

2 lugares de estacionamiento

Departamento completamente amueblado

Vigilancia 24/7

Circuito cerrado de seguridad

Sistema de alarma

Acceso controlado con datos biométricos y huella digital

Se aceptan mascotas

Distribución

Área Social

Amplia sala-comedor con excelente iluminación natural

Cortinas de privacidad instaladas

Mobiliario de excelente calidad

Sofá convertible en cama matrimonial

Acabados de gran nivel y detalles en madera

Cocina

Cocina integral abierta

Diseño moderno y funcional

Acceso directo al área de lavado

Área Privada

Estudio con baño completo, ideal para home office o habitación adicional

Dos recámaras amplias

Vestidor en recámaras

Baño completo en cada recámara

Acabados

Ventanales de piso a techo

Pisos de madera de ingeniería

Excelente iluminación y ventilación natural

Amenidades Premium

Alberca

Vapor

Gimnasio equipado

Cancha de pádel

Salón de eventos con capacidad para aproximadamente 200 personas

Business Center

Biblioteca

Salón de billar

Accesos para personas con discapacidad

Requisitos de Arrendamiento

1 mes de renta adelantada

1 mes de depósito en garantía

Identificación oficial vigente

Comprobante de domicilio

Póliza jurídica (aproximadamente 30% del valor de la renta)

Fiador con bien inmueble en la Ciudad de México  
Obligado solidario

#### Ventajas de la Ubicación

A pasos de Plaza Carso y Antara.

Cercano a corporativos, bancos y restaurantes.

Excelente conectividad hacia Polanco, Río San Joaquín, Ejército Nacional y Periférico.

Zona con alta demanda residencial y corporativa.

Ideal para ejecutivos, expatriados o familias que buscan comodidad, seguridad y ubicación privilegiada.

Agenda tu visita"

#### Características

Accesibilidad para personas con discapacidad

Cocina integral

Alberca

Cancha de pádel

Gimnasio

Salón de usos múltiples

#### Detalles

Recámaras: 2

Baños: 3

Estacionamientos: 2

Construcción: 120 m<sup>2</sup>

Terreno: —

Código: N/A

Comisión: No

#### Contacto



#### Kasba Inmobiliaria

Email: kasbainmobiliaria@gmail.com

Teléfono: —